

Legend® Series

Объемные воздуходувки
и вакуумные насосы



GD
GARDNER DENVER™

Experience Proven Results™

Серия **Sutorbilt Legend**

Становление отраслевого стандарта

Линия объемных коловратных воздуходувок и вакуумных насосов Gardner Denver Sutorbilt® Legend® является результатом более чем 150-летнего опыта в проектировании и изготовлении высшего промышленного оборудования.

Выпускается в 20 размерах и в 4-х различных конфигурациях.

• Legend обеспечивает:

- Давление до 15 фунтов на квадратный дюйм

- Вакуум до 16 “рт.ст.

- Подвижность до 3015 кубических футов в минуту

Почему серия воздуходувок и вакуумных насосов Sutorbilt получила название «Legend»

- Поддерживается наиболее опытными и доверенными дистрибьюторами в отрасли.
- Каждая воздуходувка или вакуумный насос Sutorbilt сконструированы по стандарту качества ISO 9001: 2000
- Каждая установка индивидуально протестирована на соответствие строгим техническим стандартам.
- Благодаря возможности Legend подстраиваться под строгие требования в производительности, наши товары используются ведущими производителями оригинального оборудования (ОЕМ) по всему миру для широкого спектра приложений.
- Legend находится в центре постоянно расширяющегося мира воздуходувок.
- Доступны бесшумные установки (для снижения до 5 дБА), и установки с двойной смазкой.

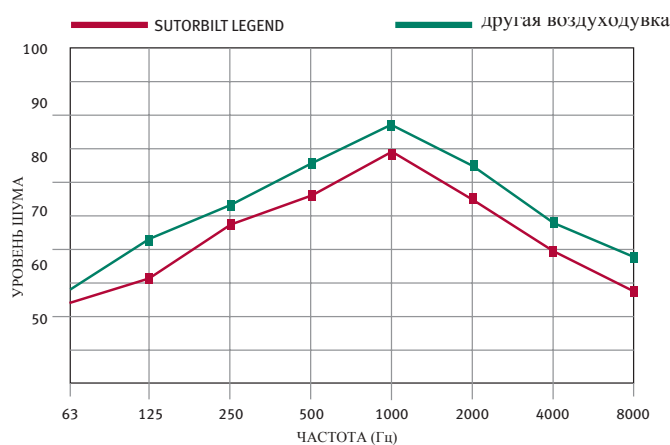


Производительность, проверенная временем. Глобальное использование. Местная поддержка.

Бесшумная работа

Звуковые данные, приведенные ниже, сравнивают Legend (красная линия) и воздуходукку сопоставимого размера (зеленая) во время работы (3275 оборотов в минуту и 12 фунтов на квадратный дюйм).

- Улучшенный дизайн воздуходукки снижает выходное звуковое давление Legend.
- Стандартное снижение - 3 дБА, и это на 50% ниже, чем у конкурента Legend.



Местная торговля и превосходное обслуживание

- Обширная сеть авторизованных дистрибуторов Gardner Denver/ Sutorbilt
- Наиболее удобная местная торговля и сервисная поддержка.
- Подготовленные на заводе специалисты являются экспертами в отрасли.
- Обеспечение инструкцией по установке, устранение неполадок и оптимизация рекомендаций по новым или существующим приложениям.

Даже гарантия «Легендарная»

Каждая воздуходукка / вакуумный насос Sutorbilt Legend имеет «Легендарную» гарантию:

- 24 месяцев с момента отгрузки или
- 18 месяцев с момента установки, (в зависимости от того, что наступит раньше)

Промышленность	Применение
Водная культура	Аэирование
Цемент и известь	Флюидизация & Перекачка
Хим. пром.	Вакуумная обработка & Перекачка
Угольная пром./свалка	Извлечение метана
Молочн. пром	Автоматизированная дойка
Перевозка сухих грузов	Разгрузка и аэирование
Экология	Прочистка канализаций и портативных уборных
Производственная пром.	Разрежение материала
Мукомольная/Хлебопекарная	Блендинг & Перекачка
Нефть/Газ	Сбор газа & Орошение
Электроснабжение	Золоудаление & Аэирование
Технологический газ	Газодожим
Целлюлозно-бумажная	Вакуумная обработка & Перекачка
Смола & Пластик	Обработка / перекачка
Восстановление почвы	Вакуумная экстракция & Орошение
Вакуумная экскавация	Восстановление шлама
Сточные воды	Аэирование & Промывка

В приведенной выше таблице показаны отрасли, доверяющие Sutorbilt Legend производить чистый воздух без примеси масла для глобального использования.

“Легендарные” особенности конструкции

1

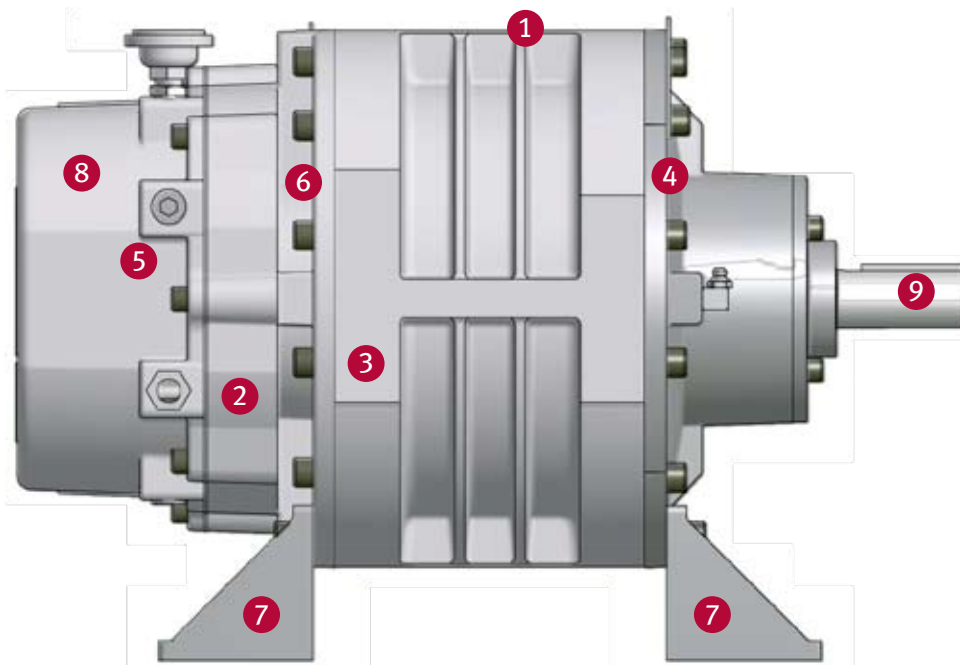
Высокопрочная ребристая коробка импеллера сконструирована из цельного куска чугуна и имеет негабаритные штифты для точного монтажа и выравнивания днища.

- Это приводит к снижению шума и более стабильной работе с низким уровнем вибраций.

2

Листы днища, сделанные из чугуна, помещены на внутренней поверхности для точного эксплуатационного допуска. Листы оснащены опорной поверхностью для обеспечения точного позиционирования подшипников.

- Это обеспечивает точное и фиксированное измерение зазоров во всех условиях и температурных диапазонах воздухоудвки.



3

Импеллеры изготовлены из чугуна с точными контурами и прикреплены к стальным валам. Они динамично сбалансированы для бесперебойной работы в любом монтажном положении.

- Это обеспечивает дополнительную прочность и стойкость во время непрерывной максимальной нагрузки.

4

Используются исключительно антифрикционные подшипники (таблица справа)

- Оптимальный подбор подшипников обеспечивает длительный срок службы воздухоудвки, а также радиальную грузоподъемность вала

Диаметр устройства	Однорядный шарико-подшипник	Двухрядный шарико-подшипник	Цилиндрический ролик	Сферический ролик
2"	•			
3-4"	•		•	
5"		•	•	
6-8"		•		•



2MP LHC

3MR RHC

4LVR BHC

5MR RHC

5

Версии 3-6 R оснащены улучшенным хронометром. Они легко поддаются демонтажу / восстановлению через зажимное кольцо, которое расширяется по диаметру клапана и сжимается на оси для безопасной, механической тепловой посадки.

2, 7 и 8 версии R, обработанные на станке с особо высокой точностью, соединяют стальные распределительные шестерни, постоянно прикрепленные к осям.

- Обеспечивает нескользящий хронометраж даже в самых напряженных условиях нагрузки

6

Жаропрочные сальники Viton®

- Максимально увеличивает срок службы сальников в тяжелых эксплуатационных условиях, чтобы обеспечить герметичную работу

7

Дизайн Flex-Mount □ на воздуходушках серий 2, 7 и 8 адаптируется к любой вертикальной или горизонтальной установке, в то время как воздуходушки 3-6 версии R оснащены универсальными опорами

- Опоры обработаны с особо высокой точностью и соответствуют опорам

8

Распределительные шестерни и конечные подшипники смазываются разбрызгиванием с использованием масляного резервуара.

Безасбестовый защищенный графит, и маслостойкий корпус окружают распределительные шестерни.

Конечные подшипники привода смазываются через фитинги. Кромочные уплотнения не дают маслу проникнуть в камеру крыльчатки

- Улучшенный механизм смазки подшипников обеспечивается при любых условиях эксплуатации с минимальным обслуживанием

9

Ведущий вал из высокопрочной стали

- Обеспечивает высокопрочность воздуходушки и гибкость установки

Механическое газовое уплотнение

Дизайн Legend снабжен механическим газовым уплотнением для случаев критического расхода газа. Устройство проверенно и оснащено установленной базовой системой.

- Это проверенное устройство благоприятствует бесперебойной работе с критическим расходом газа

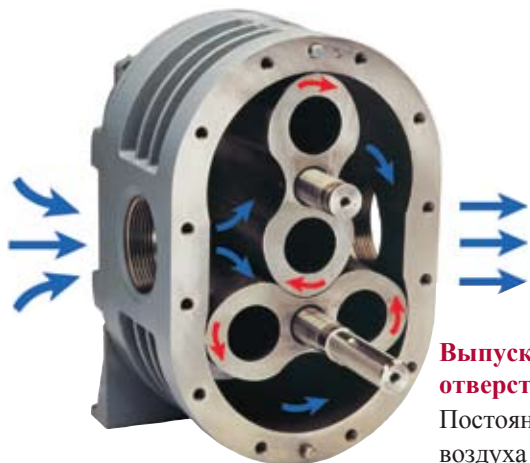


6HVR BHC

7MVP BHC

8HVP BHC

Дизайн Sutorbilt Legend



Впускное отверстие

Постоянный объем воздуха или газа втягивается в цилиндр под действием вращающихся лопастей.

Выпускное отверстие

Постоянный объем воздуха или газа выгоняется через выпускное отверстие

Перекачка

Постоянный объем запертого воздуха или газа перекачивается из цилиндра к выпускному отверстию.

Система смазки Sutorbilt

- Два импеллера в форме восьмерки расположены в противоположных направлениях в обработанном корпусе
- Передача постоянного объема воздуха или газа от впускного в выпускное отверстие с каждым вращением приводного вала воздуходувки
- Не требуется смазка внутри цилиндра
- Вращающиеся детали содержатся в жестком допуске и не контактируют друг с другом
- Точные распределительные шестерни, прикрепленные к каждому валу импеллера, поддерживают позиции импеллеров
- Смазка подшипников происходит с внешней стороны цилиндра, обеспечивая чистую, безмасляную поставку газа в любых условиях эксплуатации

Универсальная опора и дизайн Flex-Mount обеспечивают максимальную гибкость установки

- Версии 3-6 R оснащены «универсальной» монтажной опорой, которая позволяет воздуходувке быть установленной в вертикальном и горизонтальном положениях.
- Версии 2, 7 и 8 R оснащены дизайном Flex-Mount, который создает взаимозаменяемость существующих и новых методов использования



Универсальная опора



Горизонтальное положение
Правый ручной привод



Вертикальное положение
Нижний ручной привод



Горизонтальное положение
Левый ручной привод



Рертикальное положение
Нижний ручной привод

Современный уровень развития

Серия воздуходувок и вакуумных насосов Gardner Denver Sutorbilt Legend разработана и изготовлена под строгим стандартом качества ISO 9001: 2000 на нашем Заводе Новейших Технологий в Седалии, Миссури (фото справа)

- В Gardner Denver работает коллектив высококвалифицированных людей, которые стремятся к высшему качеству продукта
- Наша Система Гибкой Обработки (FMS) обеспечивает последовательное производство высококачественных компонентов Legend
- На протяжении всего производственного процесса большое внимание уделяется деталям, например, использованию передового координатно - измерительного оборудования (фотоА)
- Компоненты Legend перед сборкой подвергаются проверке на качество
- Перед отправкой каждая установка Legend проверяется на соответствие жестким стандартам с помощью нашей автоматизированной станции тестирования (фото В)

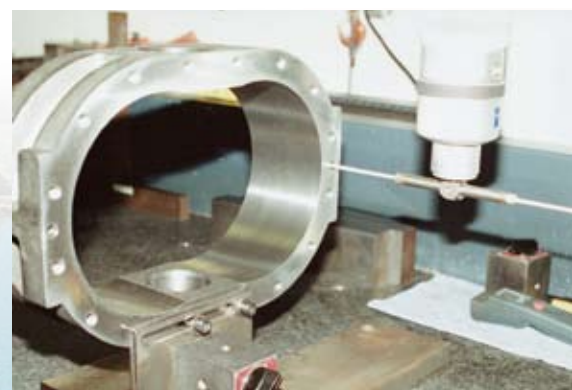
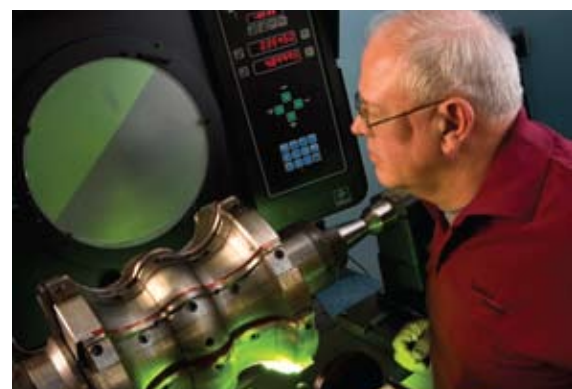


Фото А



Фото В



	SIZE	DIA. INLET & OUTLET	DISPL. CU. FT./REV.	об/мин	2 "Hg		4 "Hg		8 "Hg		10 "Hg		12 "Hg		14 "Hg			
					куб фт/м	ном.мощ	куб фт/м	ном.мощ	куб фт/м	ном.мощ	куб фт/м	ном.мощ	куб фт/м	ном.мощ	куб фт/м	ном.мощ		
					Низкое остаточное давление	2LP 2LVP	2"-S	0.035	2,800	82	0.7	74	1.1	61	2.0	55	2.5	64
3,250	98	0.7	90	1.3					77	2.3	71	2.8	75	3.7				
3,560	108	0.8	101	1.4					88	2.5	82	3.1	96	4.3				
4,165	130	0.9	122	1.6					109	2.9	103	3.6	142	4.5	135	5.2	128	6.0
5,275	168	1.1	161	1.9					148	3.6	142	4.5	135	5.2				
3LR 3LVR	2½"-S	0.104	1,760	158		1.1	147	1.9	128	3.6	118	4.5	108	5.1				
			2,265	211		1.3	200	2.4	180	4.6	171	5.5	160	6.6				
			2,770	264		1.5	252	2.9	233	5.4	223	6.7	213	8.1			288	12.2
4LR 4LVR	3"-S	0.170	1,760	266	1.6	250	3.0	224	5.6	211	7.0	197	8.4					
			2,190	339	1.9	323	3.7	297	6.9	284	8.7	270	10.4					
			2,620	412	2.3	396	4.3	370	8.3	357	10.4	343	12.4	329	14.5	495	20.0	
5LR 5LVR	4"-S	0.350	1,500	480	2.6	459	5.1	424	9.8	406	12.2	388	14.7					
			1,760	571	3.1	550	5.7	515	11.5	497	14.3	479	17.2	459	20.1			
			2,100	690	3.6	669	6.8	634	13.7	616	17.1	598	20.5	578	24.0			
6LR 6LVR	6"-F	0.718	1,760	766	4.1	732	7.8	674	15.7	645	19.6	615	23.5					
			1,930	1,190	5.9	1,115	11.8	1,097	23.5	1,068	29.4	1,038	35.3	1,005	41.2			
			2,350	1,614	7.9	1,579	15.7	1,521	31.4	1,492	39.3	1,462	47.2	1,429	55.0			
7LP 7LVP	8"-F	1.200	1,170	1,312	6.5	1,268	13.1	1,195	26.2	1,159	32.7	1,121	39.2					
			1,465	1,666	8.2	1,622	16.4	1,549	32.8	1,513	40.9	1,475	49.1					
			2,050	2,368	11.5	2,324	22.9	2,251	45.8	2,215	57.3	2,177	68.7					
8LP 8LVP	10"-F	1.740	880	1,411	7.1	1,355	14.3	1,261	28.5	1,214	35.7	1,165	42.8					
			1,170	1,916	9.5	1,860	19.0	1,766	37.9	1,719	47.4	1,670	56.9					
			1,375	2,273	11.1	2,217	22.3	2,122	44.6	2,076	55.7	2,026	66.9					

	SIZE	DIA. INLET & OUTLET	DISPL. CU. FT./REV.	об/мин	6 "Hg		10 "Hg		12 "Hg		14 "Hg		15 "Hg		16 "Hg			
					куб фт/м	ном.мощ	куб фт/м	ном.мощ	куб фт/м	ном.мощ	куб фт/м	ном.мощ	куб фт/м	ном.мощ	куб фт/м	ном.мощ		
					Среднее остаточное давление	2MP 2MVP	1"-S	0.017	2,800	31	0.8	24	1.2					
3,250	39	0.9	32	1.4														
3,560	44	0.9	37	1.5					34	1.8								
4,165	54	1.1	48	1.7					44	2.1	40	2.4	57	3.2				
5,275	73	1.4	67	2.2					63	2.6	59	3.0						
3MR 3MVR	2"-S	0.060	1,760	76		1.6	63	2.6	57	3.1								
			2,265	106		2.0	93	3.3	87	3.9								
			2,770	136		2.4	124	4.0	117	4.7	110	5.4						
4MR 4MVR	2½"-S	0.117	1,760	161	3.0	142	4.9	132	5.8									
			2,190	211	3.7	193	6.0	183	7.2									
			2,620	262	4.4	243	7.1	233	8.6	222	10.0	331	14.7	325	15.7			
5MR 5MVR	4"-S	0.210	1,500	258	4.5	235	7.3	223	8.8	209	10.3							
			1,760	313	5.2	290	8.6	277	10.3	264	12.1							
			2,100	384	6.2	361	10.3	349	12.3	335	14.4	328	15.4	477	22.3			
6MR 6MVR	5"-S	0.383	1,500	542	8.4	519	13.9	506	16.7	493	19.5	485	20.9					
			1,170	363	6.3	328	10.4	310	12.5	290	14.6	279	15.7	267	16.7			
			1,760	589	9.4	554	15.7	536	18.8	516	22.0	505	23.5	493	25.1			
7MP 7MVP	6"-F	0.733	1,930	655	10.3	619	17.2	601	20.7	581	24.1	570	25.8	558	27.5			
			2,350	815	12.6	780	21.0	762	25.2	741	29.3	731	31.4	719	33.5			
			1,170	738	12.0	688	20.0	662	24.0	633	28.0	618	30.0	601	32.0			
8MP 8MVP	8"-F	1.040	1,465	954	15.0	904	25.0	878	30.0	850	35.0	834	37.5	817	40.0			
			1,760	1,170	18.0	1,121	30.0	1,094	36.1	1,065	42.1	1,050	45.1	1,034	48.1			
			2,050	1,383	21.0	1,333	35.0	1,307	42.0	1,278	49.0	1,263	52.5	1,246	56.0			

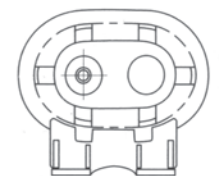
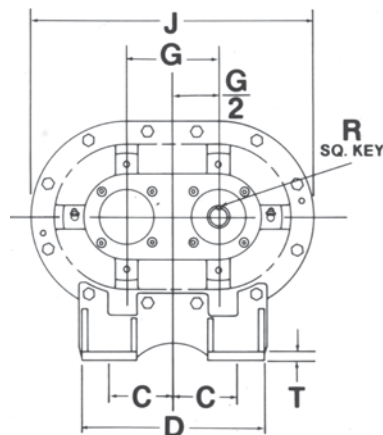
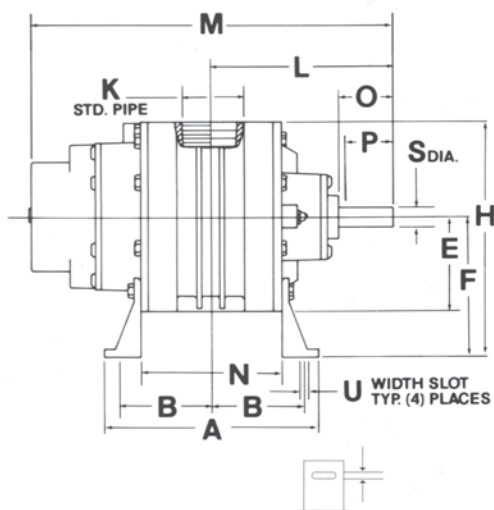
	SIZE	DIA. INLET & OUTLET	DISPL. CU. FT./REV.	об/мин	6 "Hg		8 "Hg		12 "Hg		14 "Hg		15 "Hg		16 "Hg			
					куб фт/м	ном.мощ	куб фт/м	ном.мощ	куб фт/м	ном.мощ	куб фт/м	ном.мощ	куб фт/м	ном.мощ	куб фт/м	ном.мощ		
					Высокое остаточное давление	3HR 3HVR	1¼"-S	0.045	1,760	55	1.1	50	1.5	40	2.2			
2,265	78	1.4	73	1.9					62	2.8								
2,770	100	1.7	95	2.3					85	3.5	79	4.1	76	4.4				
4HR 4HVR	1½"-S	0.069	3,600	138		2.3	133	3.0	122	4.5	117	5.3	113	5.7	110	6.0		
			1,760	91		1.7	85	2.3	72	3.4								
			2,190	121		2.1	115	2.8	102	4.2	95	4.9	91	5.3				
5HR 5HVR	2½"-S	0.140	2,620	151		2.5	144	3.4	132	5.1	124	5.9	120	6.3				
			3,600	218		3.5	212	4.6	199	6.9	192	8.1	188	8.7	184	9.3		
			1,500	170	2.9	161	3.9	144	5.9	134	6.8							
6HR 6HVR	3"-S	0.227	1,760	206	3.4	198	4.6	180	6.9	171	8.0	165	8.6					
			2,100	254	4.1	245	5.5	228	8.2	218	9.6	213	10.3					
			2,850	359	5.6	350	7.4	333	11.2	323	13.0	318	14.0	312	14.9			
7HR 7HVR	4"-S	0.367	1,170	209	3.7	197	4.8	173	7.4	159	8.7	152	9.3					
			1,760	343	5.6	331	7.4	307	11.2	293	13.0	286	14.0	278	14.9			
			1,930	381	6.1	370	8.2	345	12.2	332	14.3	325	15.3	317	16.3			
8HR 8HVR	4"-S	0.566	2,350	477	7.5	461	9.9	441	14.9	427	17.4	420	18.6	412	19.9			
			1,170	359	6.0	344	8.0	314	12.0	297	14.0	288	15.0	278	16.0			
			1,465	467	7.5	453	10.0	422	15.0	406	17.5	396	18.8	387	20.0			
8HP 8HVP	4"-S	0.566	1,760	575	9.0	561	12.0	531	18.1	514	21.1	505	22.6	495	24.1			
			2,050	682	10.5	667	14.0	637	21.0	620	24.5	611	26.3	601	28.0			
			880	400	7.0	380	9.3	338	13.9	315	16.2	302	17.4	294	20.0	287	21.0	

Геометрические данные **Sutorbilt Legend**

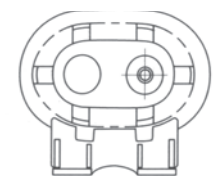
Горизонтальные конфигурации

Размер	Вес.	Соед.	A	B	C	D	E	F	G	H	J	K	L	M	N	O	P	R	S	T	U
2M	72	S	5.00	2.00	2.00	6.36	3.25	3.75	2.75	7.00	9.25	1.00	5.16	10.00	2.76	1.97	1.62	0.19	0.620	0.13	0.44
2L	86	S	7.00	3.00	2.00	6.36	3.25	3.75	2.75	7.00	9.25	2.00	6.16	12.00	4.76	1.97	1.62	0.19	0.620	0.13	0.44
3H	88	S	6.75	2.69	2.68	7.75	3.88	5.00	3.50	8.88	11.26	1.25	5.86	12.05	3.50	2.05	1.62	0.19	0.750	0.25	0.62 x 1.12
3M	110	S	7.62	3.13	2.68	7.75	3.88	5.00	3.50	8.88	11.26	2.00	6.30	12.92	4.38	2.05	1.62	0.19	0.750	0.25	0.62 x 1.12
3L	132	S	10.25	4.44	2.68	7.75	3.88	5.00	3.50	8.88	11.26	2.50	7.61	15.55	7.00	2.05	1.62	0.19	0.750	0.25	0.62 x 1.13
4H	138	S	7.24	3.00	3.00	8.25	4.19	6.25	4.00	10.44	12.38	1.50	6.91	13.74	4.00	2.39	1.62	0.19	0.875	0.38	0.5 x 0.75
4M	160	S	9.49	4.13	3.00	8.25	4.19	6.25	4.00	10.44	12.38	2.50	8.04	15.99	6.26	2.39	1.62	0.19	0.875	0.38	0.5 x 0.75
4L	182	S	11.99	5.38	3.00	8.25	4.19	6.25	4.00	10.44	12.38	3.00	9.29	18.49	8.76	2.39	1.62	0.19	0.875	0.38	0.5 x 0.75
5H	210	S	10.85	3.50	3.50	9.00	5.19	7.00	5.00	12.19	15.38	2.50	8.19	16.38	4.86	2.50	2.00	0.25	1.125	0.38	0.56 x 0.75
5M	232	S	12.85	4.50	3.50	9.00	5.19	7.00	5.00	12.19	15.38	4.00	9.19	18.38	6.86	2.50	2.00	0.25	1.125	0.38	0.56 x 0.75
5L	306	S	16.85	6.50	3.50	9.00	5.19	7.00	5.00	12.19	15.38	4.00	11.19	22.38	10.86	2.50	2.00	0.25	1.125	0.38	0.56 x 0.75
6H	318	S	9.76	3.94	4.00	16.50	6.00	8.75	6.00	14.75	18.00	3.00	9.18	18.57	5.76	2.94	2.00	0.31	1.375	0.50	0.75 x 1
6M	366	S	13.00	5.56	4.00	16.50	6.19	8.75	6.00	14.94	18.00	5.00	10.80	21.81	9.00	2.94	2.00	0.31	1.375	0.50	0.75 x 1
6L	538	F	20.00	9.06	4.00	16.50	7.50	8.75	6.00	16.25	18.00	6.00	14.31	28.82	16.00	2.94	2.00	0.31	1.375	0.50	0.75 x 1
7H	482	S	12.00	4.63	5.50	15.00	9.69	11.00	7.00	20.69	22.00	4.00	10.00	21.03	5.74	3.21	2.50	0.38	1.562	0.50	0.75 x 1
7M	638	F	17.50	7.38	5.50	15.00	8.50	11.00	7.00	19.50	22.00	6.00	12.75	26.53	11.24	3.21	2.50	0.38	1.562	0.50	0.75 x 1
7L	770	F	24.50	10.88	5.50	15.00	8.50	11.00	7.00	19.50	22.00	8.00	16.25	33.53	18.24	3.21	2.50	0.38	1.562	0.50	0.75 x 1
8H	736	S	13.50	5.75	6.00	16.00	10.00	12.50	8.00	22.50	25.25	4.00	11.69	23.85	7.76	3.86	2.50	0.38	1.750	0.50	0.75 x 1
8M	938	F	19.00	8.50	6.00	16.00	10.00	12.50	8.00	22.50	25.25	8.00	14.44	29.35	13.26	3.86	2.50	0.38	1.750	0.50	0.75 x 1
8L	1,170	F	27.00	12.50	6.00	16.00	10.00	12.50	8.00	22.50	25.25	10.00	18.44	37.35	21.26	3.86	2.50	0.38	1.750	0.50	0.75 x 1

S = резьбовые соединения (при станд. темп. и давлении) F = фланцевые соединения. Впускные и выпускные соединения того же типа и размера. Размеры указаны в дюймах. Вес в фунтах (включая приблизительную массу упаковки или поддона при доставке).



LHC
LEFT HAND CENTRAL
(OPTIONAL ASSEMBLY)

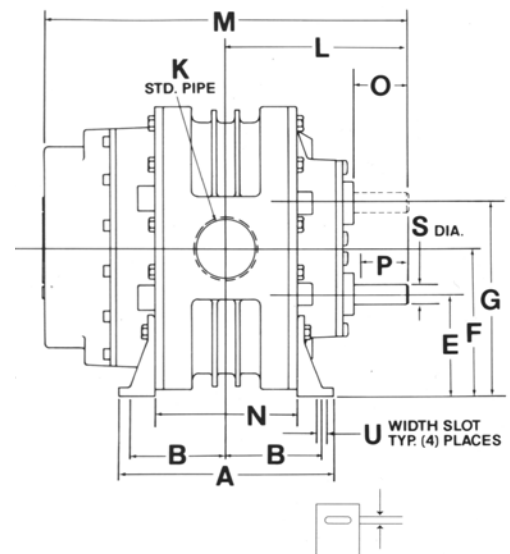
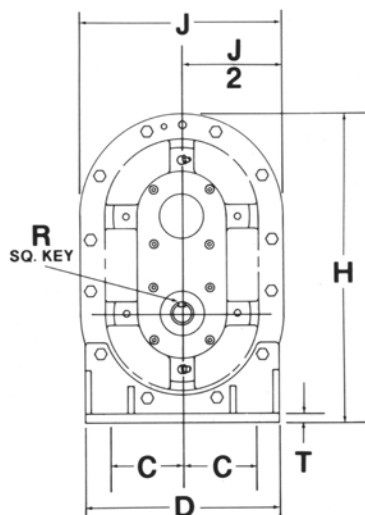
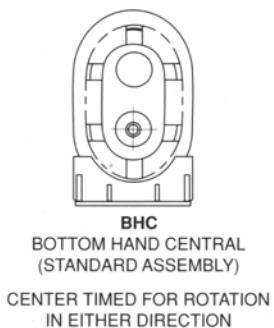
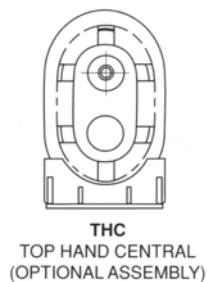


RHC
RIGHT HAND CENTRAL
(STANDARD ASSEMBLY)
CENTER TIMED FOR ROTATION
IN EITHER DIRECTION

Вертикальные конфигурации

Размер	Вес.	Соед.	A	B	C	D	E	F	G	H	J	K	L	M	N	O	P	R	S	T	U
2MV	72	S	5.00	2.00	1.50	5.60	3.50	4.88	6.25	9.50	6.50	1.00	5.16	10.00	2.76	1.97	1.62	0.19	0.6200	0.13	0.44
2LV	86	S	7.00	3.00	1.50	5.60	3.50	4.88	6.25	9.50	6.50	2.00	6.16	12.00	4.76	1.97	1.62	0.19	0.6200	0.13	0.44
3HV	88	S	6.75	2.69	2.68	7.75	4.50	6.25	8.00	11.88	7.76	1.25	5.86	12.05	3.50	2.05	1.62	0.19	0.7500	0.25	0.62 x 1.12
3MV	110	S	7.62	3.13	2.68	7.75	4.50	6.25	8.00	11.88	7.76	2.00	6.30	12.92	4.36	2.05	1.62	0.19	0.7500	0.25	0.62 x 1.12
3LV	132	S	10.25	4.44	2.68	7.75	4.50	6.25	8.00	11.88	7.76	2.50	7.61	15.55	7.00	2.05	1.62	0.19	0.7500	0.25	0.62 x 1.12
4HV	138	S	7.24	3.00	3.00	8.25	4.50	6.50	8.50	12.69	8.40	1.50	6.91	13.74	4.00	2.39	1.62	0.19	0.8750	0.38	0.5 x 0.75
4MV	160	S	9.49	4.13	3.00	8.25	4.50	6.50	8.50	12.69	8.40	2.50	8.04	15.99	6.26	2.39	1.62	0.19	0.8750	0.38	0.5 x 0.75
4LV	182	S	11.99	5.38	3.00	8.25	4.50	6.50	8.50	12.69	8.40	3.00	9.29	18.49	8.76	2.39	1.62	0.19	0.8750	0.38	0.5 x 0.75
5HV	210	S	10.85	3.50	3.50	9.00	5.50	8.00	10.50	15.85	10.38	2.50	8.19	16.38	4.86	2.50	2.00	0.25	1.1250	0.38	0.56 x 0.75
5MV	232	S	12.85	4.50	3.50	9.00	5.50	8.00	10.50	15.85	10.38	4.00	9.19	18.38	6.86	2.50	2.00	0.25	1.1250	0.38	0.56 x 0.75
5LV	306	S	16.85	6.50	3.50	9.00	5.50	8.00	10.50	15.85	10.38	4.00	11.19	22.38	10.86	2.50	2.00	0.25	1.1250	0.38	0.56 x 0.75
6HV	318	S	9.76	3.94	4.00	10.50	8.75	11.75	14.75	20.75	12.00	3.00	9.18	18.57	5.76	2.94	2.00	0.31	1.3750	0.50	0.75 x 1
6MV	366	S	13.00	5.56	4.00	10.50	8.75	11.75	14.75	20.80	12.38	5.00	10.80	21.81	9.00	2.94	2.00	0.31	1.3750	0.50	0.75 x 1
6LV	538	F	20.00	9.06	4.00	10.50	8.75	11.75	14.75	20.75	15.00	6.00	14.31	28.81	9.00	2.93	2.00	0.31	1.3750	0.50	0.75 x 1
7HV	482	S	12.00	4.62	5.50	14.04	11.00	14.50	18.00	25.50	19.38	4.00	10.00	21.03	5.74	3.21	2.50	0.38	1.5620	0.50	0.75 x 1
7MV	638	F	17.50	7.37	5.50	14.04	11.00	14.50	18.00	25.50	17.00	6.00	12.75	26.53	11.24	3.21	2.50	0.38	1.5620	0.50	0.75 x 1
7LV	770	F	24.50	10.87	5.50	14.04	11.00	14.50	18.00	25.50	17.00	8.00	16.25	33.53	18.24	3.21	2.50	0.38	1.5620	0.50	0.75 x 1
8HV	736	S	13.50	5.75	6.00	16.00	12.50	16.50	20.50	29.12	20.00	4.00	11.69	23.85	7.76	3.86	2.50	0.38	1.7500	0.50	0.75 x 1
8MV	938	F	19.00	8.50	6.00	16.00	12.50	16.50	20.50	29.12	20.00	8.00	14.44	29.35	13.26	3.86	2.50	0.38	1.7500	0.50	0.75 x 1
8LV	1,170	F	27.00	12.50	6.00	16.00	12.50	16.50	20.50	29.12	20.00	10.00	18.44	37.35	21.26	3.86	2.50	0.38	1.7500	0.50	0.75 x 1

S = резьбовые соединения (при станд. темп. и давлении) F = фланцевые соединения. Впускные и выпускные соединения того же типа и размера. Размеры указаны в дюймах. Вес в фунтах (включая приблизительную массу упаковки или поддона при доставке).



Подлинные запчасти и смазочные материалы Gardner Denver

Поддержите производительность Gardner Denver и используйте подлинные запчасти, доступные у уполномоченных представителей.

- Защитите свою установку Gardner Denver с AEON® PD, единственной смазкой, специально разработанной для всех воздуходувок в любых рабочих условиях.
- В настоящее время доступны смазки:
 - >> AEON® PD-XD (Extreme Duty)
 - >> Разработана специально для высокой температуры окружающей среды и высоких температур нагнетания
- Также в наличии:
 - >> AEON® PD (станд. исп.)
 - >> AEON® PD-FG (Food Grade)

Сохраните свое преимущество с оригинальными запасными частями Gardner Denver

- Запасные части учитываются при обновлении дизайна
- Все части соответствуют оригинальным техническим производственным стандартам и допущены до гарантированной эксплуатации
- Комплекты для капремонта с подробным руководством обслуживания доступны у местного уполномоченного дистрибьютора Gardner Denver



Официальный представитель в России:
**ООО "Санкт-Петербургский
Компрессорный завод "ИЛКОМ"**
194100 Россия Санкт-Петербург,
Выборгская наб., д.55
тел/факс: +7 (812) 493-51-91, 493-51-87
e-mail: info@ilkom.ru
WWW.ILKOM.RU

 **ИЛКОМ**[®]
САНКТ-ПЕТЕРБУРГСКИЙ КОМПРЕССОРНЫЙ ЗАВОД

