

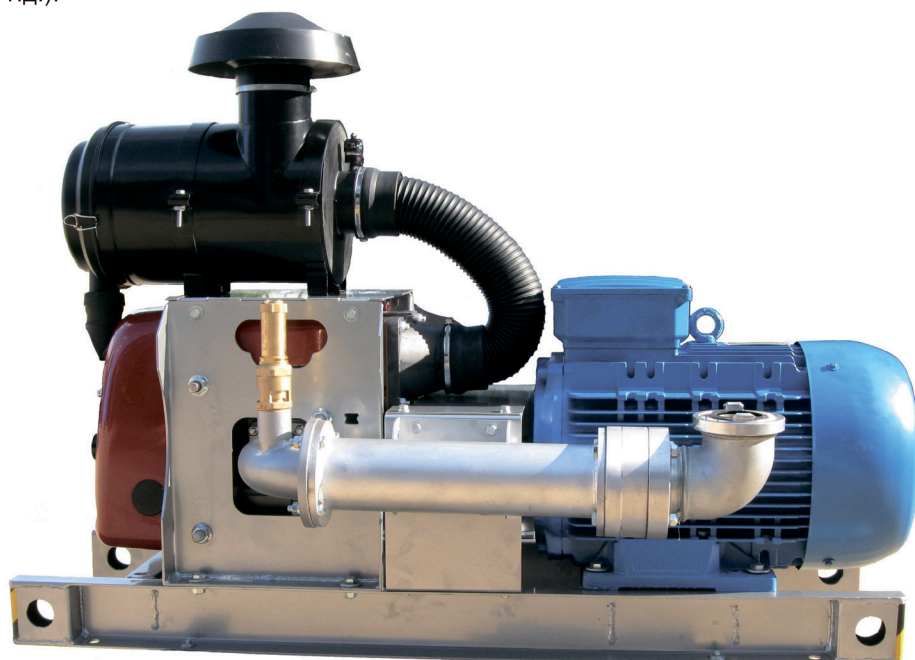
ХК12 Компрессор

для разгрузки сыпучих материалов, с электроприводом

Максимальное разгрузочное давление: 2.5 атм.

Поток: 560 куб.м/ч при 2.5 атм

Компрессор ХК-12 – стационарный, одноступенчатый безмасляный винтовой компрессор низкого давления, до 2.5 атм. Компрессор смонтирован на собственной силовой раме и оснащен всеми соединительными трубопроводами и патрубками. Предназначен для безмасляного сжатия воздуха, который используется в пневмотранспортных установках для перемещения сыпучих порошковых материалов (мука, сахарный песок, соль, химические грануляты, цемент, известь, измельченная порода и т.д.).



Спецификация

Дизайн

ХК12 - винтовой компрессор с рабочей средой, не содержащей масла.

Устройство состоит из синхронных винтовых роторов, комбинированного основного корпуса, повышающего редуктора и впускного стакана подшипника.

Установка

Установка компрессора с электроприводом осуществляется на стальную раму.

Удобная форма и компактные размеры компрессора делают его идеальным для установки на шасси грузовых автомобилей и прицепов.

Стандартная комплектация

Стандартная компрессорная установка состоит из следующего оборудования:

- Базовое изделие ХК-12 и набор монтажных креплений
- Электродвигатель 30 кВт, 1500 об./мин. или 37 кВт, 1500 об./мин.
- Впускной воздушный фильтр и набор монтажных креплений
- Пусковой фильтр
- Предохранительный клапан
- Запорный клапан и набор фланцев
- Глушитель (выходной) выхлопной системы - абсорбирующий или реакционный
- Муфта с упругим резиновым элементом



DRUM

**Винтовой
Тип
Компрессоров**

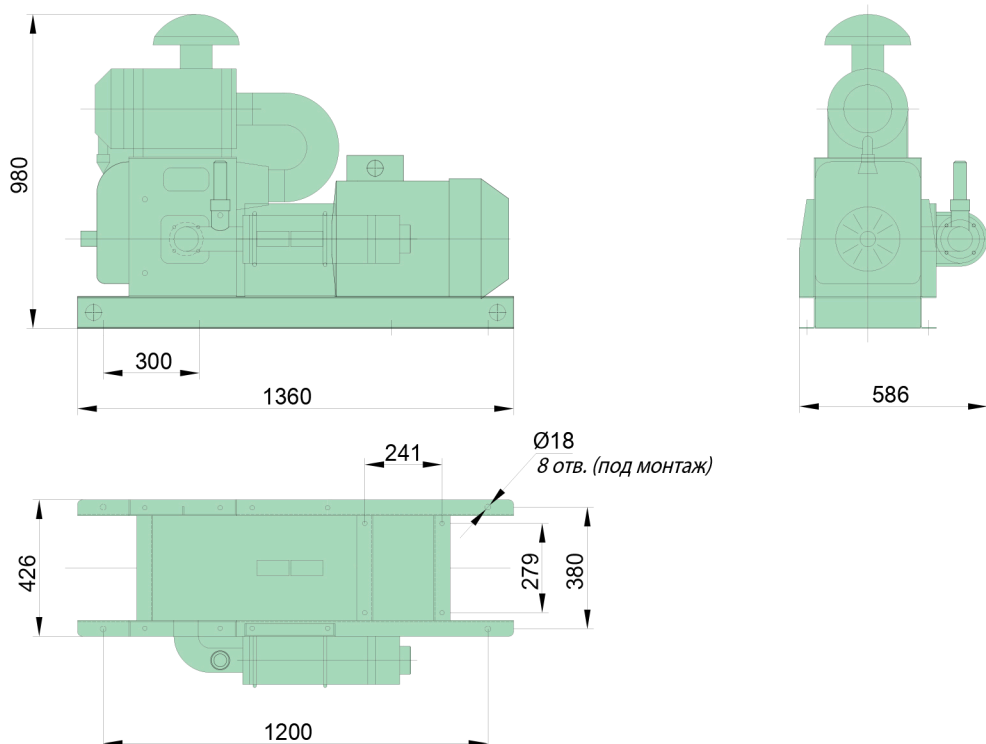
■ ХК12



ХК12 КОМПРЕССОР

Размеры

Компоновка агрегата ХК12 с АИР 180М4 (30/1500)



Вес ХК12: 120 кг

Дополнительная комплектация

- Различные приводные фланцы
- Различный материал установочных фланцев
- Абсорбирующий и реактивный глушитель
- Система охлаждения воздуха
- Выпускной фильтр

Возможности привода

Карданная передача: напрямую от механизма отбора мощности транспортного средства

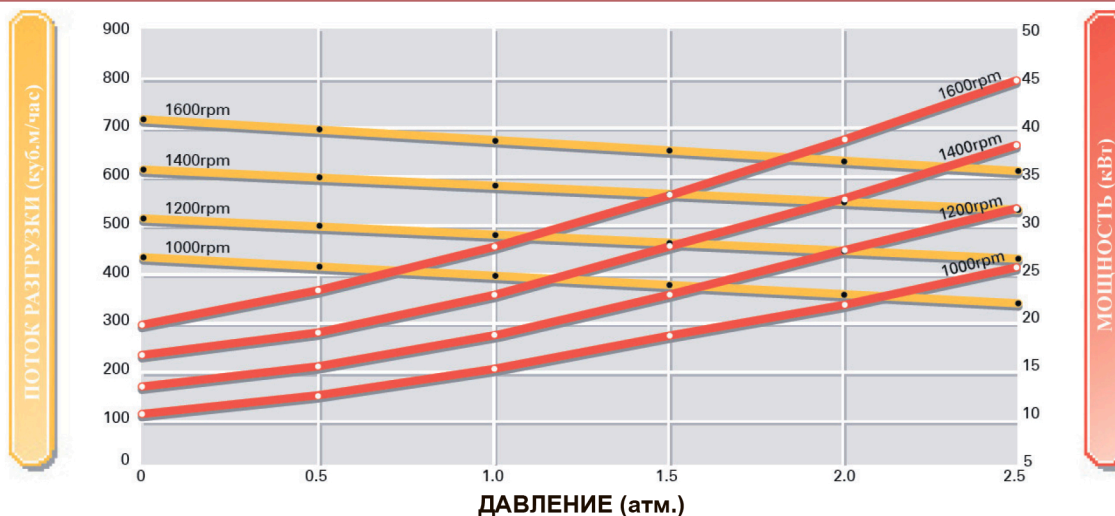
Гидравлический привод: в зависимости от области применения система может быть укомплектована различными типами приводов

Электродвигатель: размещается на опорной раме

Механический привод: размещается на опорной раме

Производительность

Поток разгрузки и потребляемая мощность компрессора



Поток, измеренный в соответствии с BS1042/ISO 5167-1/BS ISO TR 15377 в соотношении к стандартным условиям впуска (1013 mbar, 20°C)

ООО «Санкт-Петербургский Компрессорный завод «ИЛКОМ»

Юридический адрес:

194100, г. Санкт-Петербург, ул. А.Матросова, д.4, корп.2

тел.: (812) 493-51-91

